

売地

住宅用地 920万円

最寄駅 二本木口駅

土地面積
公簿 64.34㎡

現況
更地

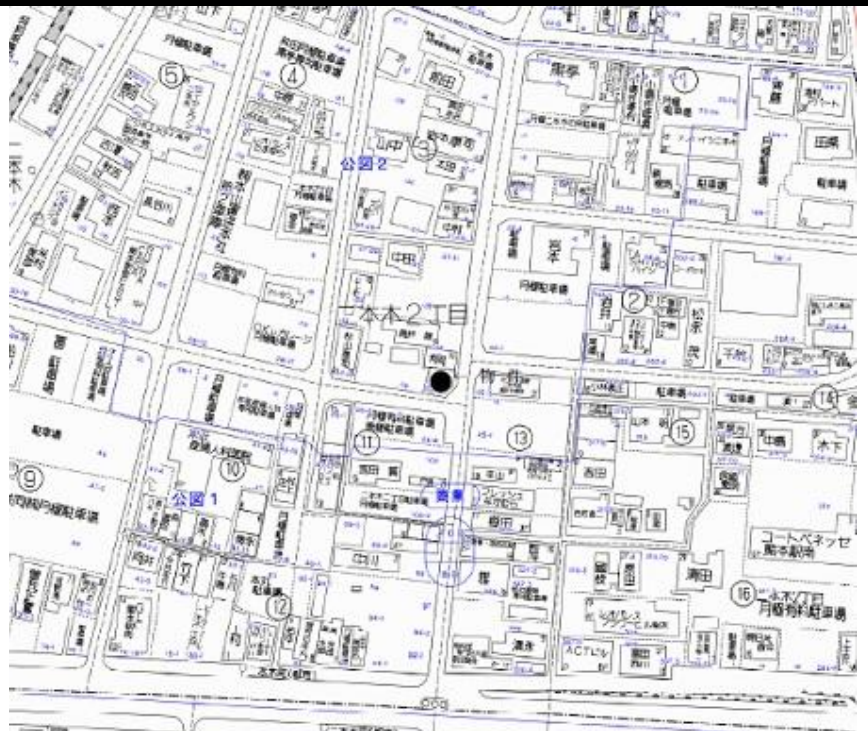
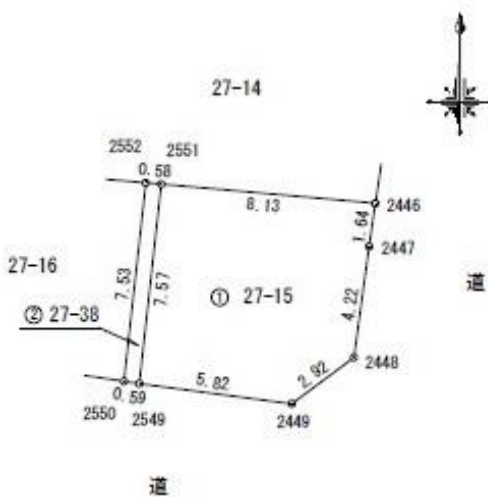
引渡し時期
即時

古町小学校まで徒歩約7分
熊本駅近く便利！
19.46坪

チェックポイント！

●整形地●プロパンガス●電気●上水道●下水道

土地面積	公簿 64.34㎡	私道面積 (共有持分)	なし
3.3㎡ 単価	@47.27万円	土地権利	所有権
物件所在地	熊本県熊本市西区二本木2丁目3-11		
交通	熊本市健軍線 二本木口 徒歩5分		
	バス停 二本木町バス停 徒歩2分		
地目	宅地	地勢	平坦
都市計画	市街化区域	建ぺい率	80%
用途地域	商業地域	容積率	400%
他の法令上の制限	準防火地域		
引渡し(時期/方法)	即時 / 現況渡し		
現況	更地	建築条件	
開発許可等番号			
接道状況(角地・間口)	角地：2方道路 東7.5m 南5.5m		
設備	プロパンガス,電気,上水道,下水道		
備考	利用駅1：JR豊肥本線 熊本 徒歩8分 利用駅2：熊本市健軍線 田崎橋 徒歩7分		



合同会社ベルトラムハウス

infosheet 物件番号 69675801057

熊本県知事免許(1)第5091号
〒861-8001 熊本県熊本市北区武蔵ヶ丘5丁目24-7-2F

☎ 096-338-6230 fax 096-273-6939

定休日：不定休 夏期休暇 年末年始

■取引態様：専任媒介

●この図面は物件情報の一部を抜粋して掲載しております。(現況優先)●付帯条件や別途料金等が発生する場合がありますのでご確認ください。

at home