

売地

バス停「富」

現況渡し

土地面積
公簿 350.76㎡

現況
更地

引渡し
即時

☆建築条件無し☆

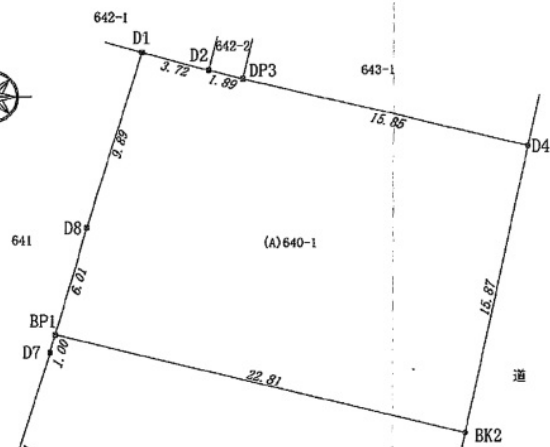
泗水小学校校区

地目：宅地 106坪

泗水へはもちろん、植木方面へも行きやすい♪農面道路も近い便利な場所です。

土地の所在

菊池市泗水町豊水字東宅地



物件種目	売地		
最適用途	住宅用地		
最寄駅	バス停「富」		
土地面積	公簿 350.76㎡	私道面積 (共有持分)	なし
価格	760万円	3.3㎡ 単価	@7.17万円

物件所在地	熊本県菊池市泗水町豊水 640番1		
交通	バス停 富 徒歩17分		
土地権利	所有権	地目	宅地
都市計画	非線引区域	用途地域	無指定
建ぺい率	70%	容積率	200%
他の法令上の制限			
地勢			
引渡条件	現況渡し		
現況	更地	引渡日	即時
開発許可 審査番号			
接道状況 (角地・間口)	東5.0m 公道 接面15.8m		
設備			
備考	本物件東側前面道路に上水道管が通っていますが宅地内への引込はありません。引込費用は買主様負担になります。		

この図面は物件情報の一部を抜粋して掲載しております。(現況優先)
付帯条件や別途料金等が発生する場合がありますのでご確認ください。

at home

infosheet 物件番号 69610890019

熊本県知事免許(1)第5091号 〒861-8001 熊本県熊本市北区武蔵ヶ丘5丁目24-7-2F

合同会社ベルトラムハウス

TEL: 096-338-6230 FAX: 096-273-6939 定休日: 不定休 夏期休暇 年末年始

客付会社さまへ

- 手数料：なし(当方不払)
- 取引態様：売主
- 情報公開日：2017.06.13